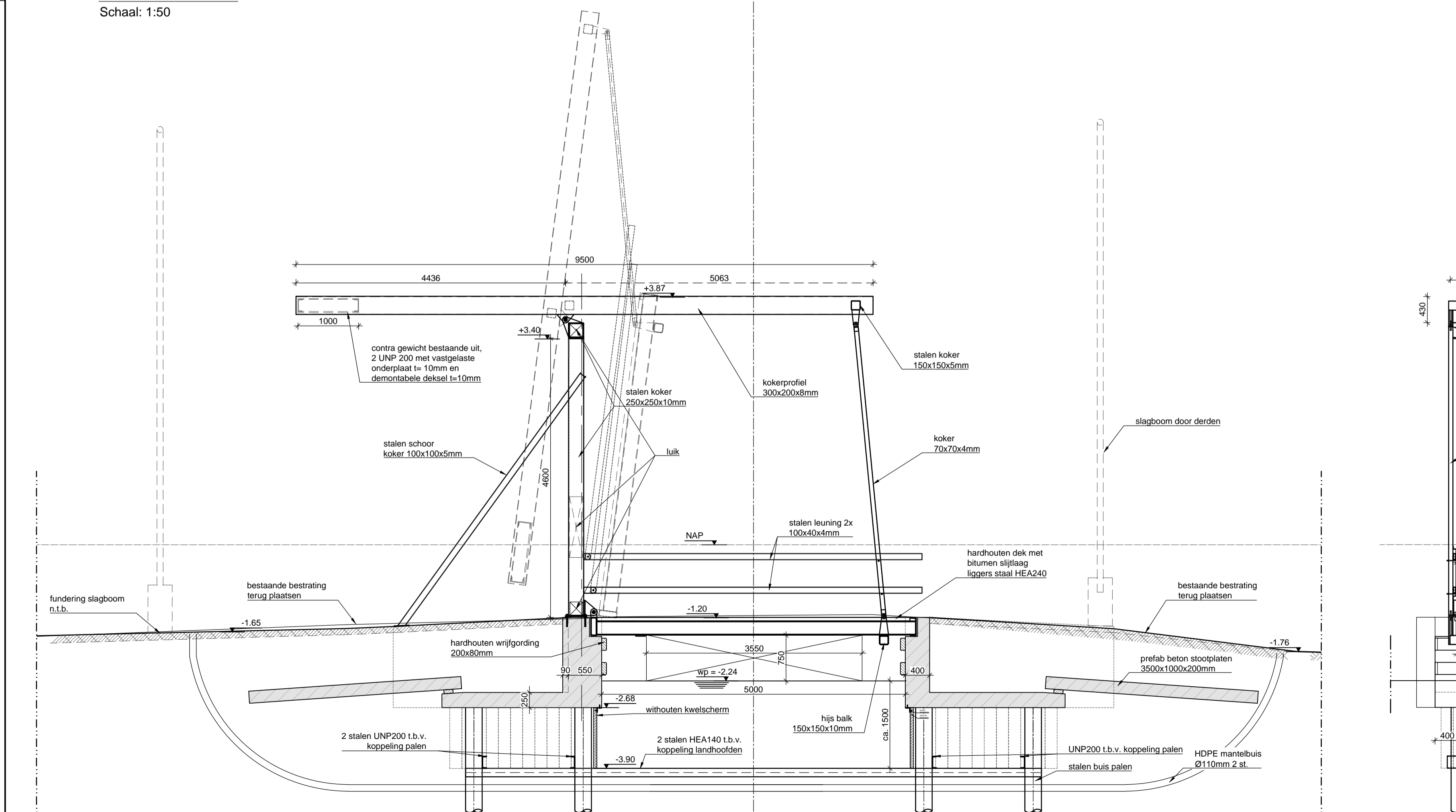
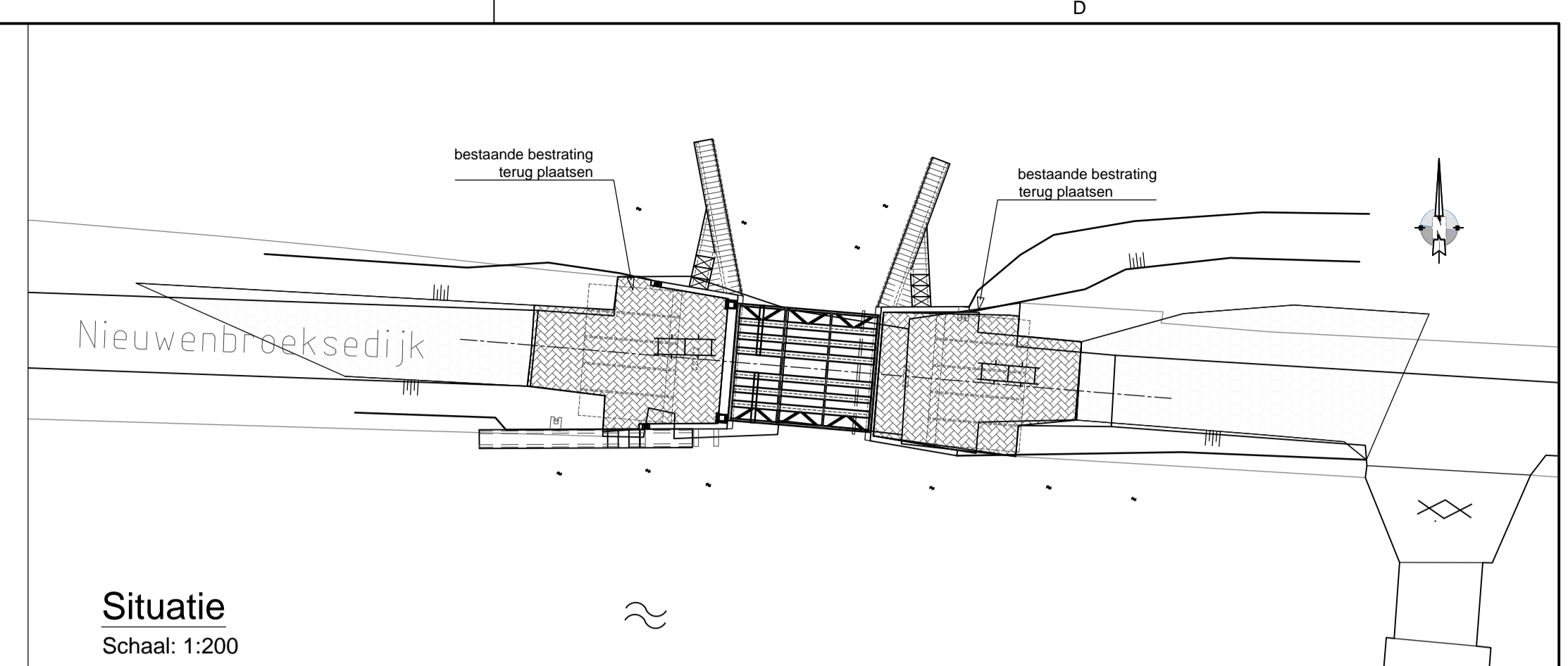


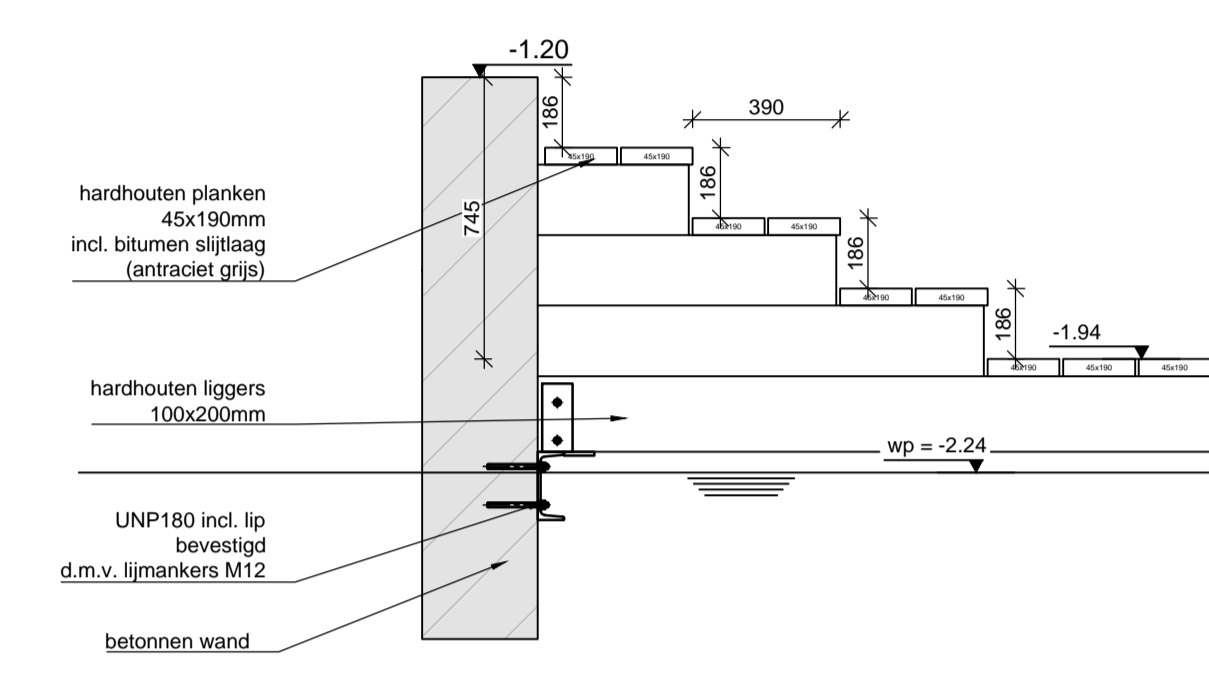
**Bovenaanzicht**  
Schaal: 1:50



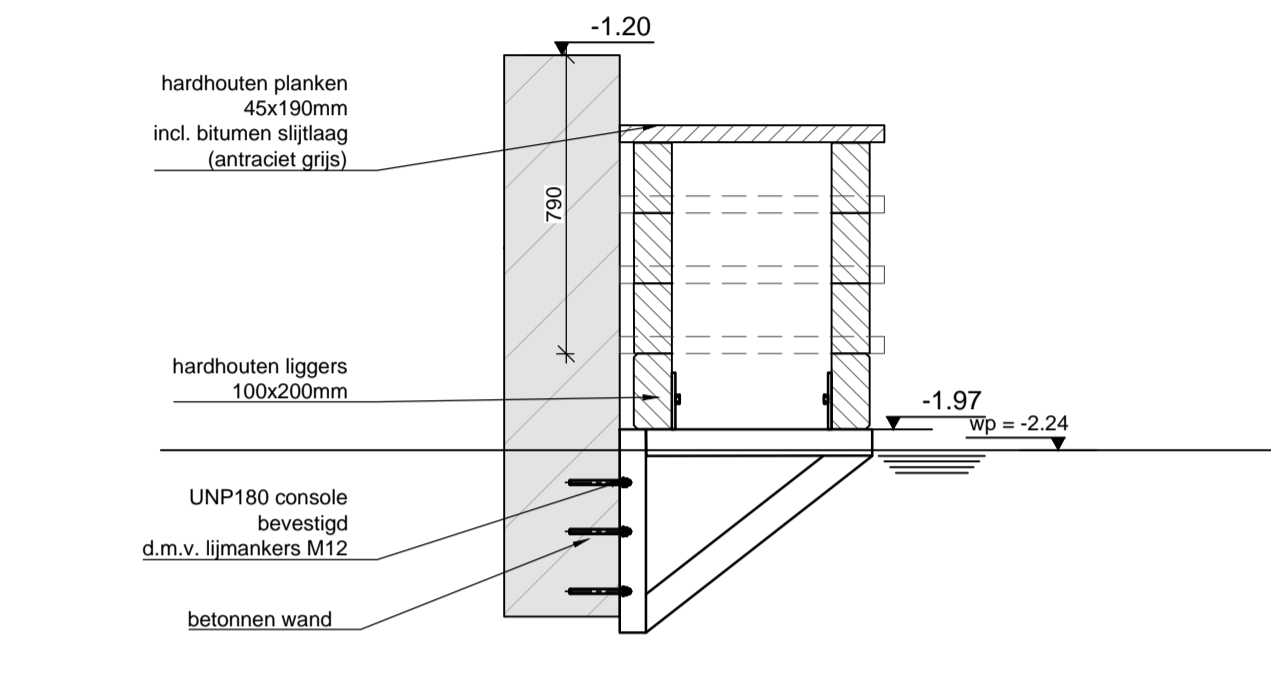
**Doorsnede A-A**  
Schaal: 1:50



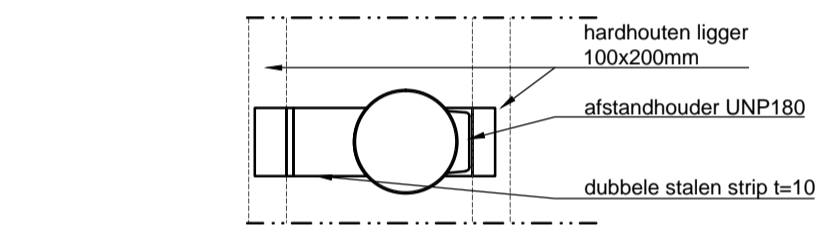
**Situatie**  
Schaal: 1:200



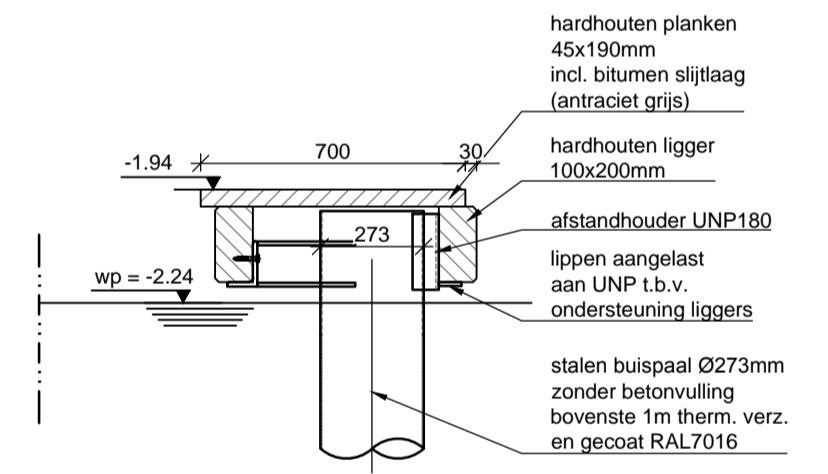
**Detail 1 - Verbinding steiger - wand**  
Schaal: 1:20



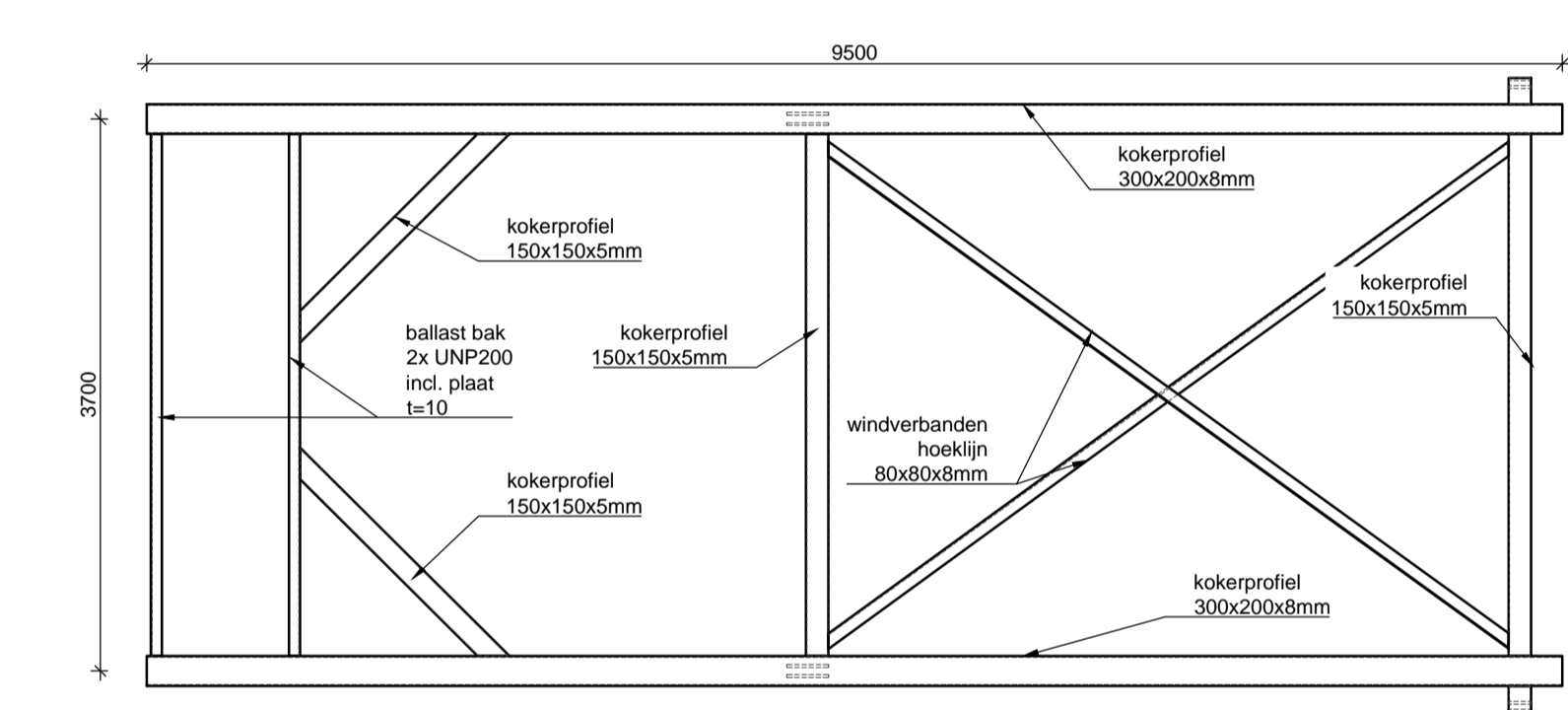
**Detail 2 - Verbinding steiger - wand**  
Schaal: 1:20



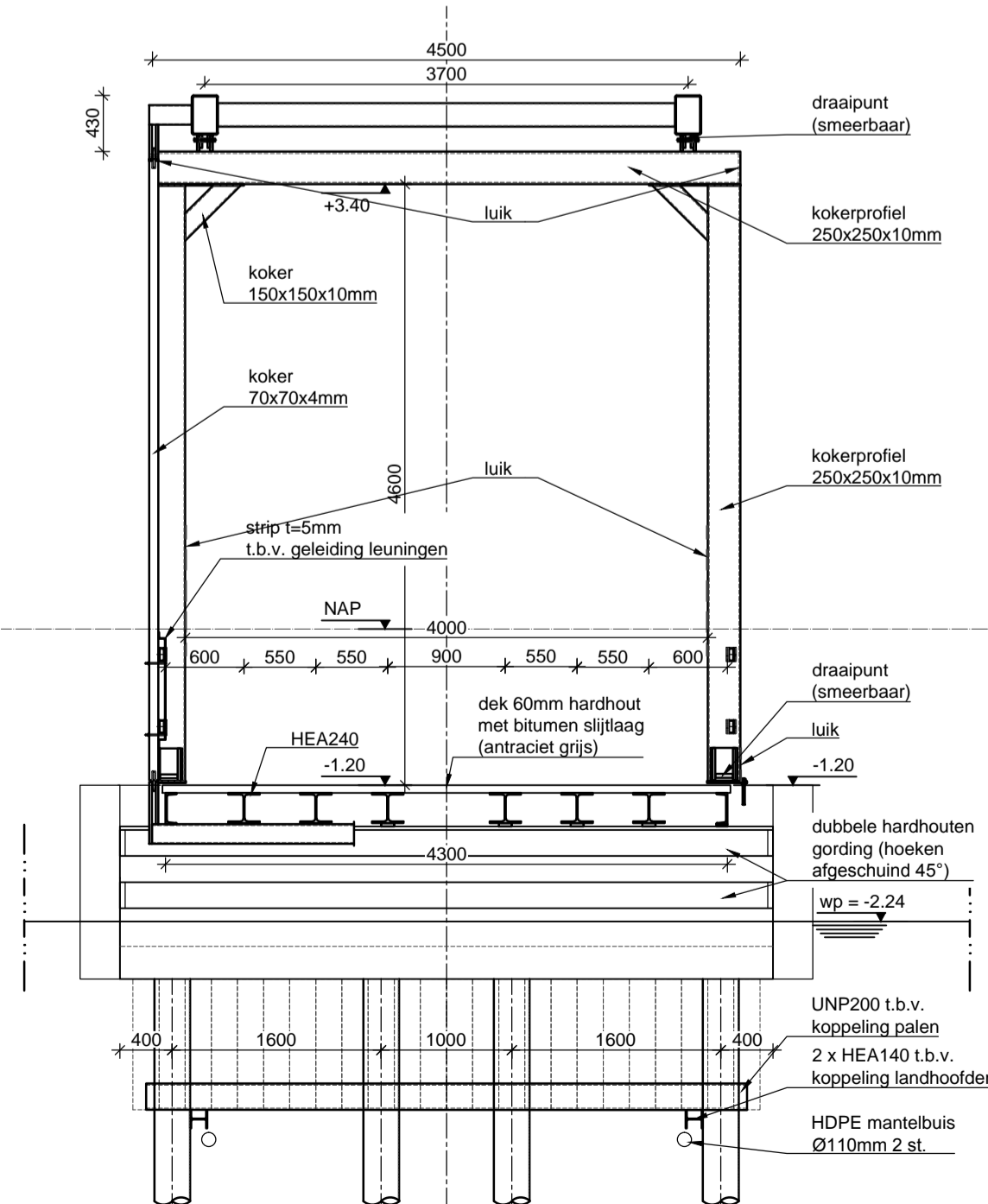
**Bovenaanzicht fundering loopsteiger**  
Schaal: 1:20



**Doorsnede C-C loopsteiger**  
Schaal: 1:20



**Staalwerk balans**  
Schaal: 1:50



**Doorsnede B-B**  
Schaal: 1:50

**Algemeen**

- maten in millimeters;
- hoogtematen in meters t.o.v. NAP;
- smeervoorzinnen op alle draaipunten van de val en de balans;
- dek door-en-door gebout;
- balans: schooperen en 3-laags natlak systeem kleur RAL9010 (wit);
- slijtlaag: bitumen antraciet;
- hameipoot en leuningen therm. verz. en gecoat RAL9010 (wit);
- staalwerk val: schooperen en 3-laags natlak systeem kleur RAL7016 (antraciet grijs);
- uitgangspunt maatvoering, conform inmeting (d.d. 05-02-2014);

07	SLI	19-08-2015	Diverse opmerkingen verwerkt. doorsnede B-B aangepast
Rev. Nr.	Get.	Datum	Omschrijving revisie
Project omschrijving: Vervangen Brug B61 Nieuwenbroeksedijk te Reeuwijk			
Tekening onderdeel: Overzichtstekening Brug B61			
Opdrachtgever: Gemeente Bodegraven-Reeuwijk			
Schaal: zie tekening		Datum: 19-05-2014	
Getekend: SLI		Vrijgegeven: RvV	
Pr. nr. AD14.0028		Obj. nr. 02	
Tek. nr. 01		Formaat: A1	
Status: Ter Goedkeuring			